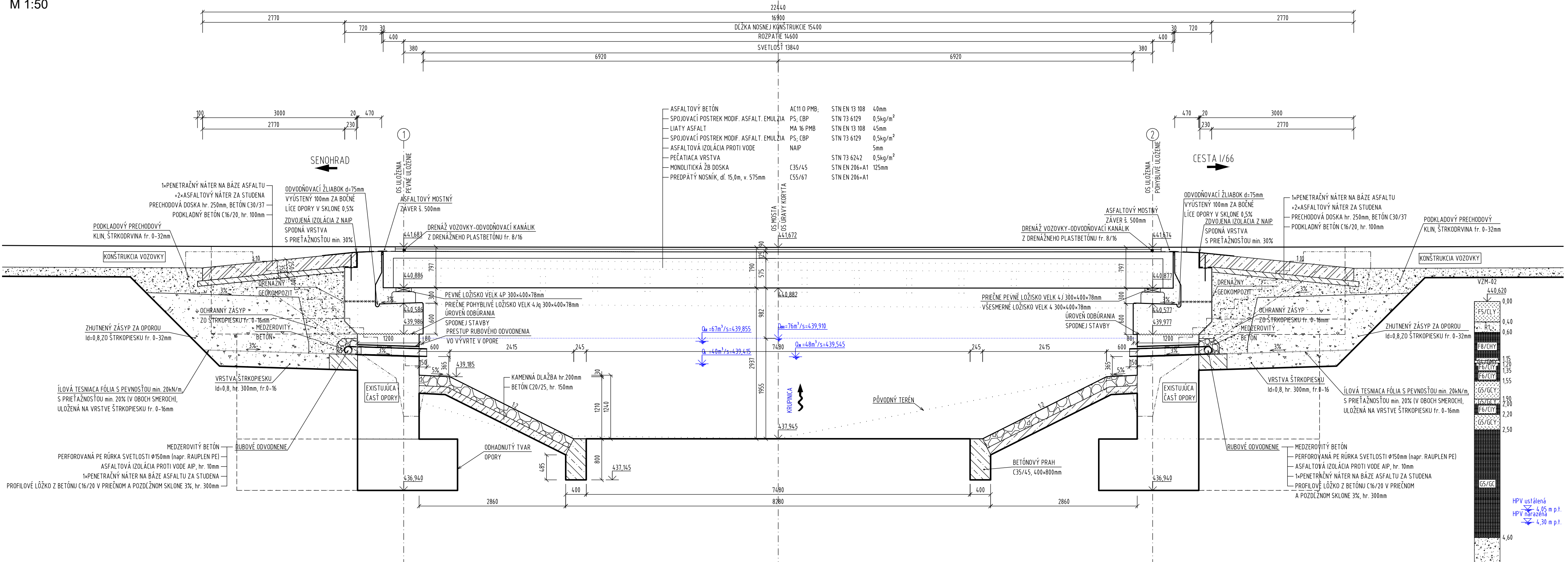
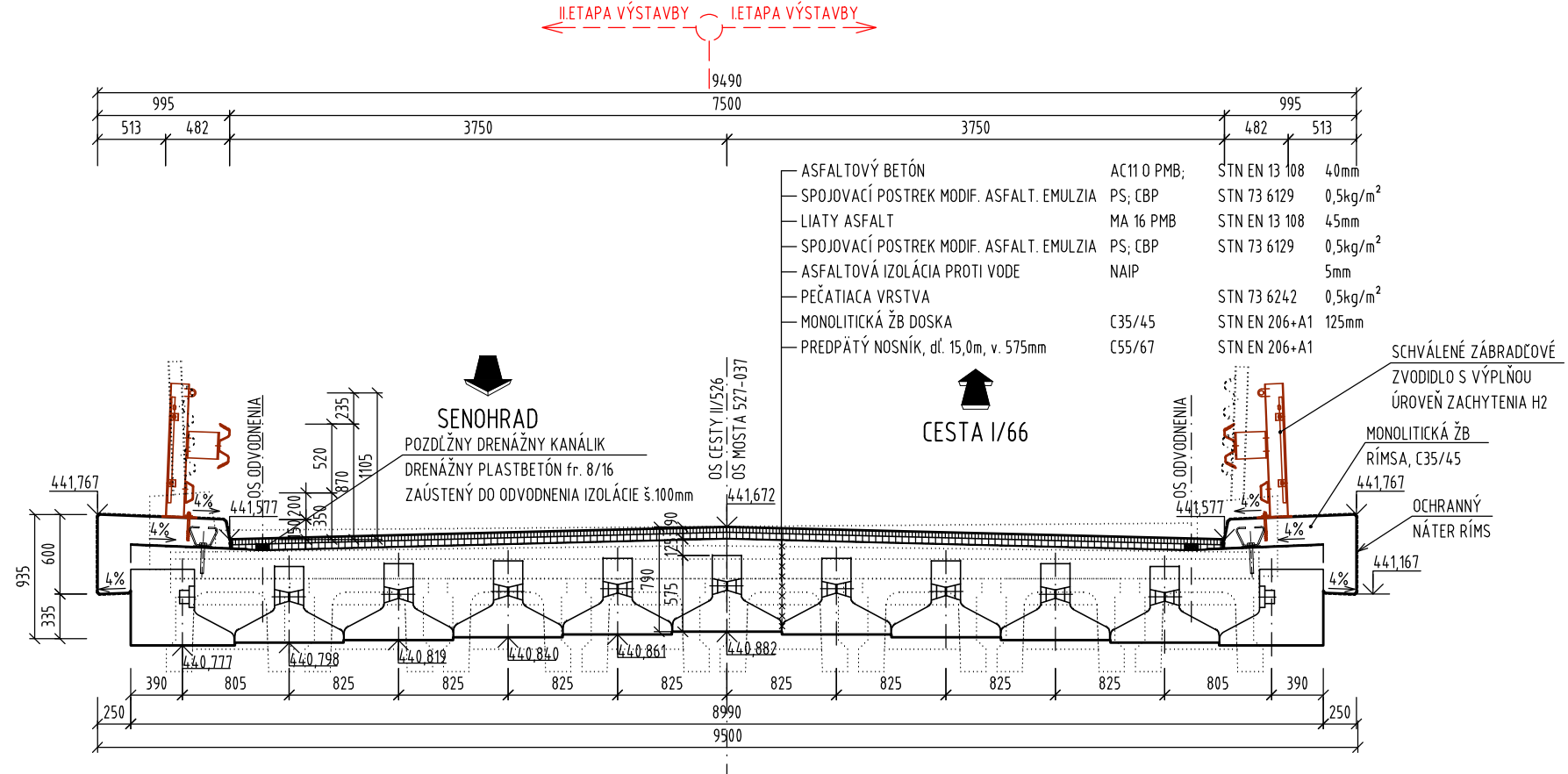


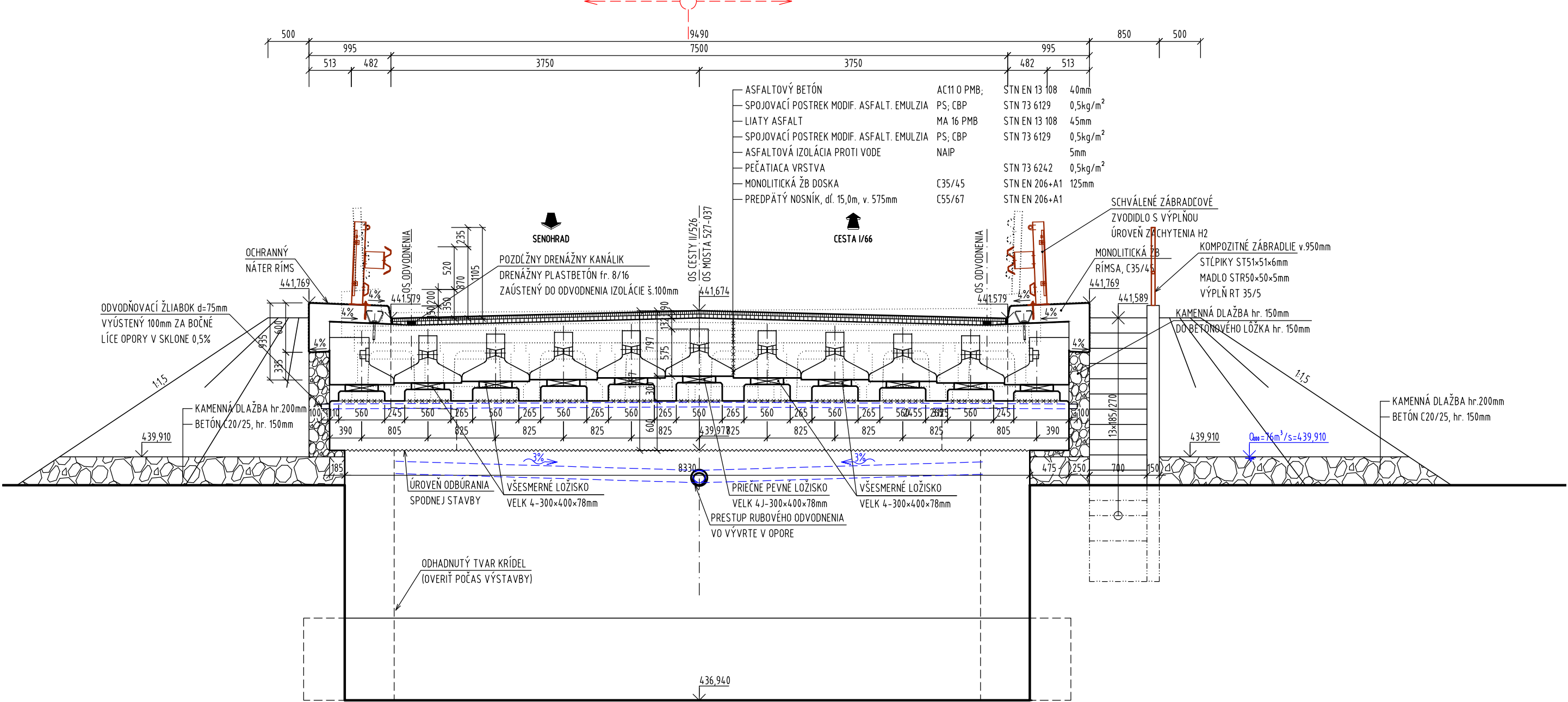
PREHLADNÝ VÝKRES-NAVRHOVANÝ STAV  
POZDĽŽNY REZ A-A (V OSI MOSTA)  
M 1:50



PRIEČNY REZ B-B (UPROSTRED ROZPÄTIA)  
M 1:50



PRIEČNY REZ C-C (V OSI ULOŽENIA NA OPORE O2)  
M 1:50



POZNÁMKY:

- ZMENY OPROTÍ PREDPOKLADOM PROJEKTU JE NUTNÉ KONZULTOVAŤ S PROJEKTANTOM, RESP. MUSIA BYŤ ODSÚHLASENÉ STAVEBNÝM DOZOROM.
- ROZMERY SKRYTÝCH KONŠTRUKCIÍ SÚ ODHADNUTÉ, ALEBO ODVOĎENÉ Z ARCHÍVNEJ DOKUMENTÁCIE, ZO STP napr. HLBKÁ ZALOŽENIA, TVAR OPŔ, HRUBKY NOSNÝCH PRVKOV, ...
- PRED ZAČIATKOM STAVEBNÝCH PRÁČ OVERIŤ ROZMERY EXISTUJÚCICH KONŠTRUKCIÍ.
- POKIAĽ NIE JE UVEDENÉ INAK, SKOSENIE HRÁN JE 20/20 mm.
- OCELOVÉ PRVKY BUDÚ OPATRENÉ PROTIKOROZNOU OCHRANOU V ZMYSLE TP068
- VŠETKY VÝROBKY SÚ UVEDENÉ AKO REFERENČNÉ - MOŽNÉ PONUKNÚť EKVIVALENT.

POUŽITÉ BETÓNY:

PODKLADNÝ BETÓN OPŔ: STN EN 206+A1 - C16/20 - X0 (SK) - Cl 1,0 - Dmax 22 - S4  
PODKLADNÝ BETÓN PRECH. DOSKY: STN EN 206+A1 - C16/20 - X0 (SK) - Cl 1,0 - Dmax 22 - S4  
LÔŽKO RUBOVÉHO ODVOĎNENIA: STN EN 206+A1 - C16/20 - X0 (SK) - Cl 1,0 - Dmax 22 - S4  
ZÁKLADY OPŔ: STN EN 206+A1 - C20/25 - XA2, XC2(SK) - Cl 0,4 - Dmax 22 - S3  
DRIEK OPŔ-ULOŽNÉ PRAHY: STN EN 206+A1 - C30/37 - XC4, XD2, XF4 (SK) - Cl 0,4 - Dmax 22 - S3  
PRECHODOVÉ DOSKY: STN EN 206+A1 - C30/37 - XC3, XD2, XF1 (SK) - Cl 0,4 - Dmax 22 - S3  
NOSNÁ KONŠTRUKCIA: STN EN 206+A1 - C35/45 - XC4, XD1, XF2 (SK) - Cl 0,4 - Dmax 22 - S3  
RIMS: STN EN 206+A1 - C35/45 - XC4, XD3, XF4 (SK) - Cl 0,4 - Dmax 16 - S3  
BETÓNOVÉ PRAHY: STN EN 206+A1 - C35/45 - XC4, XF3 (SK) - Cl 0,4 - Dmax 16 - S3

NAVRHOVANÉ PODĽA:

STN EN 1992-1-1, STN EN 1992-2

SÚRADNICOVÝ SYSTÉM: S-JTSK V REALIZÁCII JTSK  
VÝŠKOVÝ SYSTÉM: BALT PO VYROVNANÍ

|                       |                       |  |   |
|-----------------------|-----------------------|--|---|
| Zodpovedný projektant | Ing. Zuzana Podolcová |  | <b>REMIING</b><br>CONSULT<br>A.S.<br>Trnavská 27, 831 04 BRATISLAVA |
| GENERÁLNY PROJEKTANT  |                       |  |   |
| Základové číslo       | 1915                  |  |   |

|   |  |   |   |   |
|---|--|---|---|---|
| Zodpovedný projektant objektu:  |  | Ing. Vladimír Piťák   |  | <br>Trnavská 27, 831 04 BRATISLAVA |
| Navrhov - vypracoval:   |  | Ing. Vladimír Piťák   |   |   |
| Kontroloval:  |  | Ing. Peter Vyšian   |   |   |
| Kraj:   | Banskobystrický  | Okres:  | Zvolen  |   |
| Investor - stavebník:   |  | Banskobystrický samosprávny kraj<br>Nám. SNP 23<br>974 01 Banská Bystrica |   |   |
| Stavba:   |  |   |   |   |
| Rekonštrukcia ciest a mostov<br>II/526 Devičie - Senohrad a II/527 Dobrá Niva - Senohrad<br>II. etapa - úseky v rámci okresu Zvolen |  |   |   |   |
| Názov SO:   | SO 527-037.01<br>Rekonštrukcia mosta ev.č. 527-037 km 77,844 - mostný objekt |   |   |   |
| Názov prílohy:  | Prehľadný výkres - navrhovaný stav - pozdĺžny rez,<br>priečne rezy           |   |   |   |
| Stupeň - účel:  |  | DSPRS   |   |   |
| Základové číslo:  |  | 1915  |   |   |
| Dátum:  |  | 10/2020   |   |   |
| Počet A4:   |  | 6x44  |   |   |
| Mierka:   |  | 1:50  |   |   |
| Číslo SO:   |  | 527-037   |   |   |
| Príloha:  |  | 4.3   |   |   |